

1. P: Nie mogę wyprowadzić komputera ION330, z zainstalowanym systemem Windows XP, ze stanu S3 oraz S4 przy użyciu klawiatury oraz myszy USB.

O: Proszę wykonać poniższe kroki aby rozwiązać ten problem.

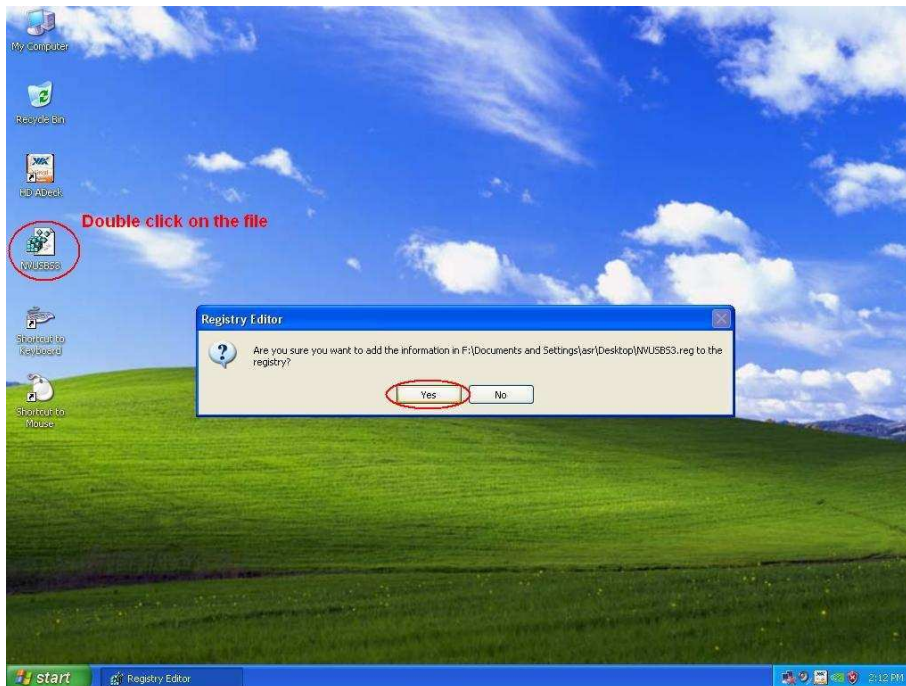
1. Pobierz plik rejestru z listy poniżej,

Dla Azji: <http://download.asrock.com/drivers/others/NVUSBS3.zip>

Dla Europy: <ftp://europe.asrock.com/drivers/others/NVUSBS3.zip>

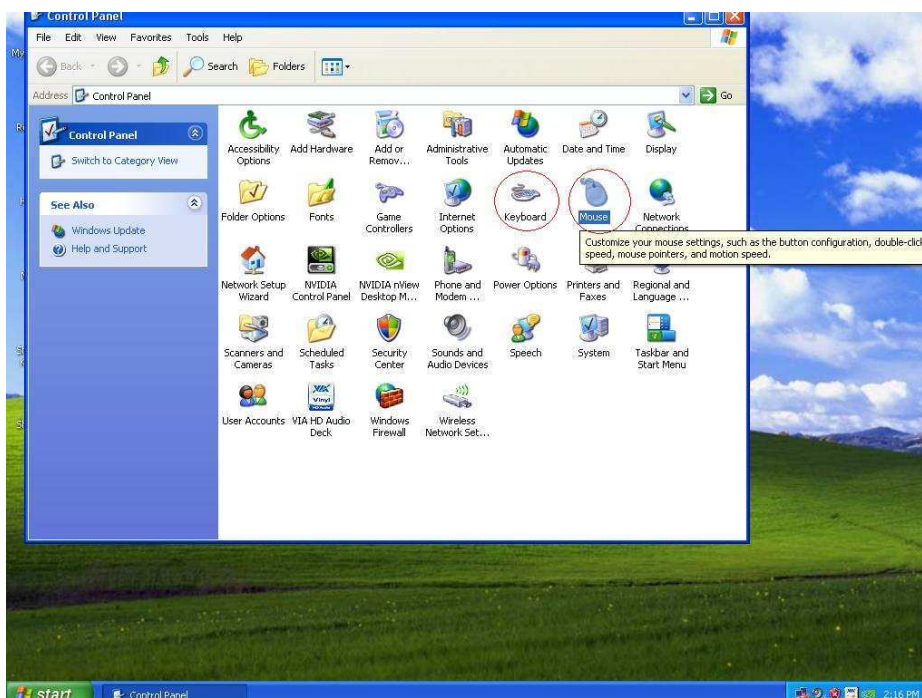
Dla Ameryki: <ftp://www.asrock.com/drivers/others/NVUSBS3.zip>

2. Kliknij dwukrotnie na plik NVUSBS3, a następnie potwierdź wybierając TAK.

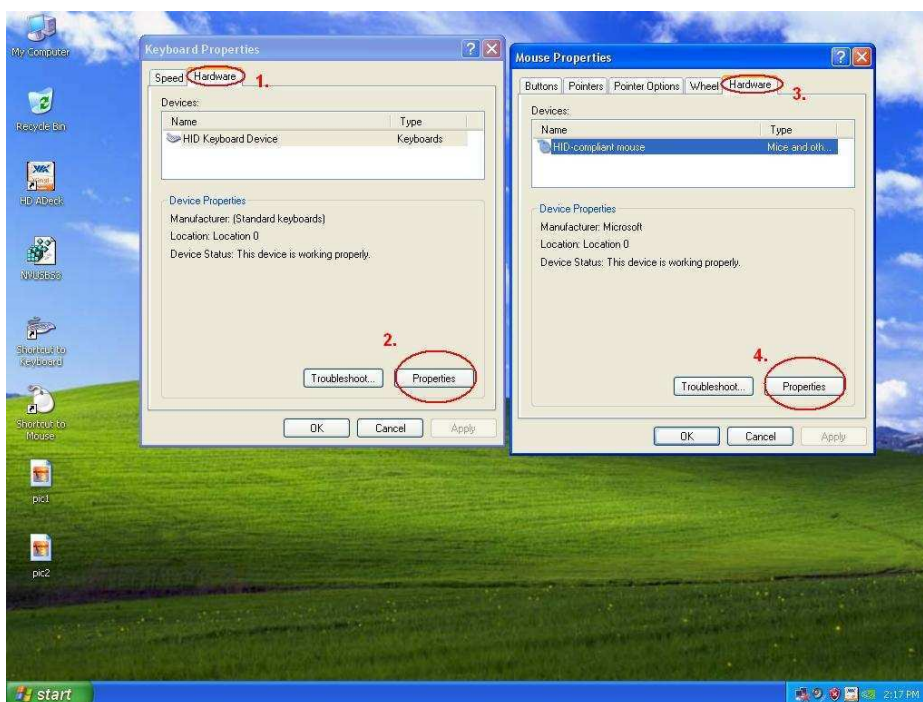


Po zaktualizowaniu wpisów w rejestrze, system może wyświetlić dodatkowe okno. Kliknij OK i zrestartuj komputer.

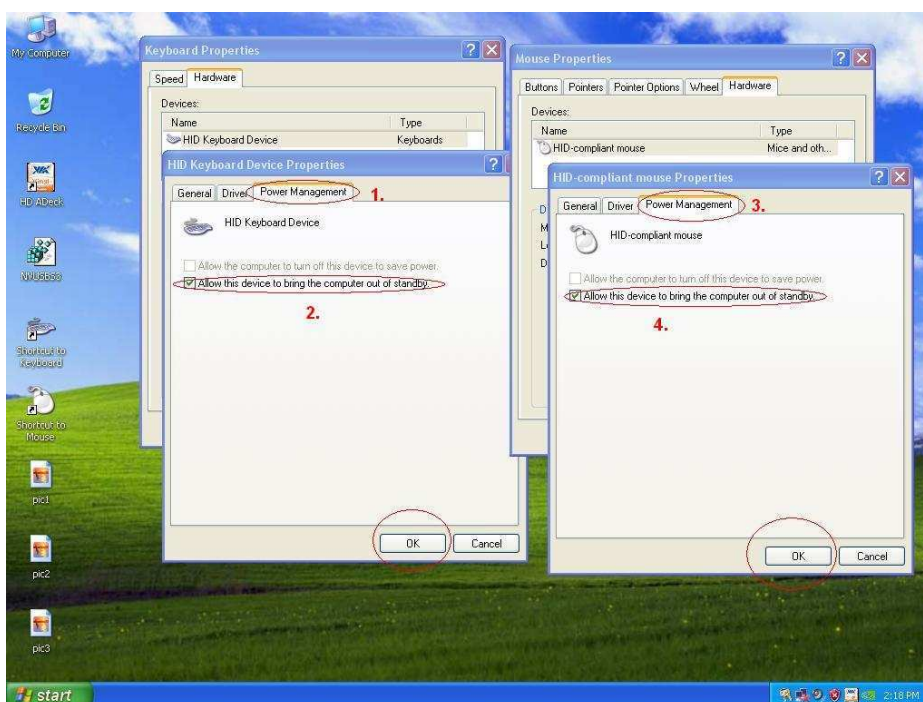
3. Kliknij dwukrotnie ikony Klawiatura i Mysz w panelu sterowania.



4. Przejdź na zakładki Sprzęt, oznaczonej numerami 1. i 3. na rysunku, a następnie kliknij Właściwości oznaczone jako 2. i 4.



5. Przejdź do zakładki Zarządzanie energią (oznaczone na rysunku jako 1. i 3.) i zaznacz opcję Zezwalaj temu urządzeniu na wznowienie pracy komputera zarówno dla klawiatury jak i myszy.



6. Teraz możliwe będzie wznowienie pracy komputera ze stanu S3 lub S4 za pomocą klawiatury USB lub myszy.

2. P: Obraz nie wypełnia całego ekranu monitora kiedy korzystam ze złącza HDMI. Jak mogę to poprawić?

- : Jeżeli twój monitor posiada tryb PC, spróbuj go na niego przełączyć. Jeżeli nie, skontaktuj się z jego producentem aby uzyskać pomoc, Lub spróbuj zmienić kilka ustawień w sterownikach.

Dla kart graficznych ATI zmień ustawienia podane w punkcie A

Dla kart graficznych Nvidia zmień ustawienia podane w punkcie B

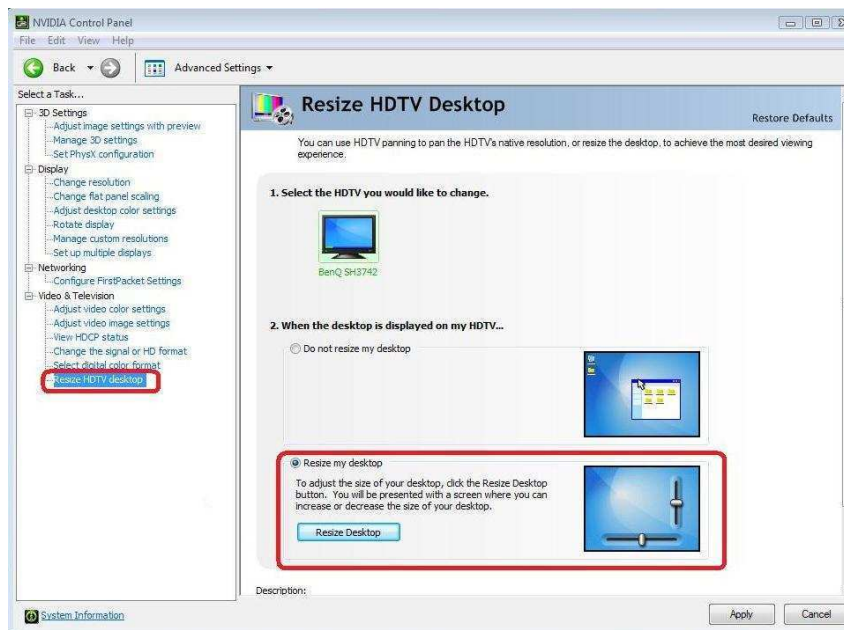
A. Jeżeli używasz karty graficznej ATI wejdź do Catalyst Control Center i ustaw opcje skalowania.

1. Kliknij prawym klawiszem myszki na pulpicie i wybierz Catalyst Control Center.
2. Znajdź [Scaling Option] i przesuwaj suwak w stronę Overscan



B. Jeżeli używasz karty graficznej Nvidia wejdź do Nvidia Control Panel aby ustawić opcje skalowania obrazu.

1. Kliknij prawym klawiszem myszki na pulpicie i wybierz Nvidia Control Panel.
2. Znajdź [Resize desktop] i przestaw dla uzyskania pełnego rozmiaru.



3. P: Po wybraniu higher frequency w EZ OC na komputerze ION330 nie mam obrazu post lub wyświetlany jest tylko czarny ekran. Co mogę z tym zrobić?

O: Sprawdź proszę następujące możliwości rozwiązania.

Najpierw naciśnij przycisk zasilania trzy razy.

Włącz i wyłącz ION330 trzy razy.

Wciśnij F2 w czasie wyświetlania ekranu Post aby wejść do BIOS-u i załadować domyślne ustawienia.

Jeżeli nadal wyświetlany jest tylko czarny ekran, spróbuj skasować BIOS.

Należy otworzyć górną pokrywę obudowy i wymontować napęd DVD.