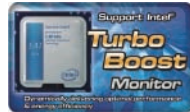


# P55M Pro

Intel® P55 芯片组

**ASRock**  
www.asrock.com



## 详细规格



规格尺寸	- Micro ATX 规格: 9.6-in x 8.8-in, 24.4 cm x 22.4 cm - 全固态电容设计 (100%日本原装进口高品质高传导固态电容)
中央处理器	- 支持 LGA1156 封装的 Intel® Core™ i7 与 Intel® Core™ i5 处理器 - 支持 Intel® Turbo Boost 技术 - 支持 Hyper-Threading 超线程技术 - 支持自由超频技术 - 支持 EM64T CPU
芯片	- Intel® P55
内存	- 双通道 DDR3 内存技术 - 4 x DDR3 内存插槽 - 支持 DDR3 2400+ (超频)/2133 (超频)/1866 (超频)/1600/1333/1066 non-ECC, un-buffered 内存 - 系统内存最大容量: 16GB - 支持 Intel® Extreme Memory Profile (XMP) 技术
扩充插槽	- 1 x PCI Express 2.0 x16 插槽 (x16 模式) - 1 x PCI Express 2.0 x16 插槽 (x4 模式, 2.5GT/s) - 1 x PCI Express 2.0 x1 插槽 (2.5GT/s) - 1 x PCI 插槽 - 支持 ATI™ CrossFireX™ 交叉火力技术和 4路 CrossFireX™ 交叉火力技术
音效	- 7.1 声道 Windows® Vista™ Premium 级别高保真音频 (VIA® VT1708S 音频编解码器)
网络	- PCI-E x1 千兆网卡 10/100/1000 Mb/s - Realtek RTL8111DL - 支持网络唤醒功能 (Wake-On-LAN)
背板 I/O	I/O 面板 - 1 x PS/2 鼠标接口 - 1 x PS/2 键盘接口 - 1 x 同轴 SPDIF 数字音频输出端口 - 1 x 光纤 SPDIF 数字音频输出端口 - 6 x USB 2.0 接口 - 2 x 电源 eSATA/USB 接口 - 1 x RJ-45 网卡接口 LED 指示灯 (ACT/LINK LED 和 SPEED LED) - 1 x IEEE 1394 接口 - HD 音频插孔: 侧置喇叭/后置喇叭/中置/低音/线性输入/前置喇叭/麦克风
板载接口	- 4 x SATA II 接口 (3.0 Gb/s), 支持 RAID (RAID 0, RAID 1, RAID 10, RAID 5 和 Intel® Matrix Storage 技术), NCQ, AHCI 和“热插拔”功能 - 1 x ATA133 IDE 接口 (支持 2 个 IDE 设备) - 1 x 软驱接口 - 1 x 红外线接口 - 1 x 打印机接口 - 1 x COM 端口接口 - 1 x HDMI SPDIF 接口 - 1 x IEEE 1394 接口 - 1 x TPM 接口 - CPU/机箱/电源风扇接口 - 24 针 ATX 电源接口 - 8 针 12V 电源接口 - CD 输入接口 - 前面板音频接口 - 3 组 USB 2.0 针状接头 (支持 6 个 USB 2.0 接口)
BIOS 特性	- 16Mb AMI BIOS - AMI Legal BIOS - 支持“即插即用” - 符合 ACPI 1.1, 支持唤醒与自动开机 (Wake Up Events) - 支持免跳线 - 支持 SMBIOS 2.3.1 - CPU、VCCM、PCH、VTT 电压多功能调节器 - 支持 I. O. T. (智能超频技术) - 支持智能 BIOS
支持光盘	- 驱动程序, 应用软件, 杀毒软件 (试用版)
独家功能	- 华擎超频调节器 - 智能型能源节约器 - Instant Boot - 华擎 Instant Flash - 华擎 OC DNA - Hybrid Booster (安心超频技术): - CPU 频率无段调节 - ASRock U-COP (华擎通用 CPU 过热保护技术) - Boot Failure Guard (B.F.G., 启动失败恢复技术) - 组合散热器选项 (C.C.O.) - 晚安指示灯
硬件监控	- CPU 温度检测 - 机箱温度检测 - CPU/机箱/电源风扇转速计 - CPU 静音风扇 - CPU/机箱风扇多速控制 - 电压实时监控: +12V, +5V, +3.3V, 核心电压
操作系统	- 支持 Microsoft® Windows® XP/XP 64-bit/Vista™/Vista™ 64-bit/7
认证	- FCC, CE, WHQL - 支持 EuP (需要搭配支持 EuP 的电源供应器)
附件	- 快速安装指南, 支持光盘, I/O 挡板 - 软驱/ATA 133 排线 - 2 x SATA 数据线 (选购) - 1 x SATA 1 对 1 电源线 (选购)

## 产品摘要 <<<

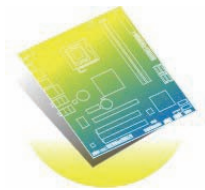
- 支持双通道 DDR3 2400+ (超频)
- 支持 ATI™ CrossFireX™ 交叉火力技术和 4路 CrossFireX™ 交叉火力技术
- 2 x 电源 eSATA/USB 接口
- 支持 EuP, 组合散热器选项 (C.C.O.)
- 7.1 声道 Windows® Vista™ Premium 级别高保真音频 (VIA® VT1708S 音频编解码器具 QSound 功能)
- 支持华擎 Instant Boot, Instant Flash, 智能 BIOS, 华擎超频调节器, 智能型能源节约器, OC DNA

规格更改时恕不预先通知 品牌和产品名称归各自公司所有。 不保证任何配置与产品实物规格相同。

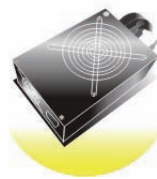
# P55M Pro

Intel® P55 芯片组

ASRock®  
www.asrock.com



支持 EuP 的主板



支持 EuP 的电源供应器



EuP 系统

## EuP 是什么？

EuP，全称Energy Using Product（能耗产品），是欧盟用来定义完整系统耗电量的规定。随著目前电子产品的大量使用和普及，以及未来 20 到 30 年将持续增加的新的电子产品类型，欧盟决定建立一个有效的政策来解决能源消耗的问题。根据 EuP 的规定，一个完整系统在关机模式下的交流电总消耗必须在 1.00W 以下。

## 如何建立一个 EuP 系统？

为符合 EuP 标准，您需要一款支持 EuP 的主板以及支持 EuP 的能源供应器。作为一个致力于为环保作贡献的主板厂商，华擎凭借优秀的硬件设计能力，担当著开发支持 EuP 主板的先锋。

根据 Intel 的建议，支持 EuP 的电源供应器必需满足在 100mA 电流消耗时，5Vsb 电源效率高于 50%。有关支持 EuP 的电源供应器选择方面的更多细节，我们建议您咨询电源供应器的制造商。

## 华擎!全球首款支持 EuP 主板的制造者！

华擎自豪地宣布，我们是全球首个将支持 EuP 主板推向市场的主板制造商。拥有华擎支持 EuP 的主板，您可以自信满满地建立起符合 EuP 标准的系统。

# P55M Pro

Intel® P55 芯片组

ASRock®  
www.asrock.com



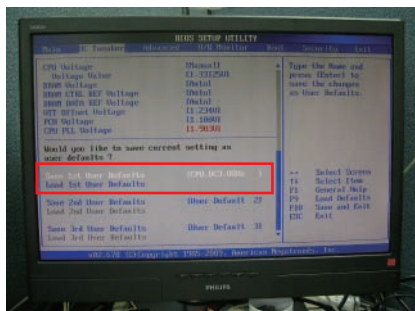
## OC DNA

将您的超频设置保存为设置文件与好友分享。现在就试试 OC DNA 吧！

## OC DNA 步骤

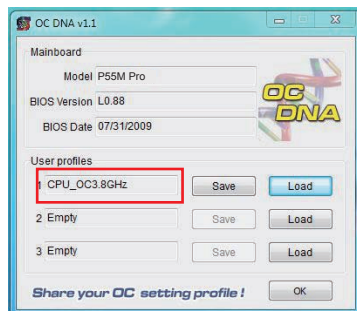
### 步骤 1

在 BIOS OC Tweaker 菜单中，保存您的 BIOS 超频设置作为 User Default。  
(例如：我们将这个 User Default 设置命名为“CPU\_OC3.8GHz”)



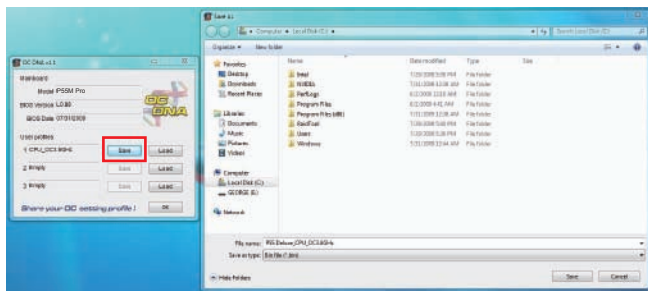
### 步骤 2

在操作系统中执行华擎 OC DNA，您会找到“CPU\_OC3.8GHz”作为 User Profile 1。



### 步骤 3

按下“保存 (Save)”按钮将“CPU\_OC3.8GHz”超频设置保存为一个设置文件。



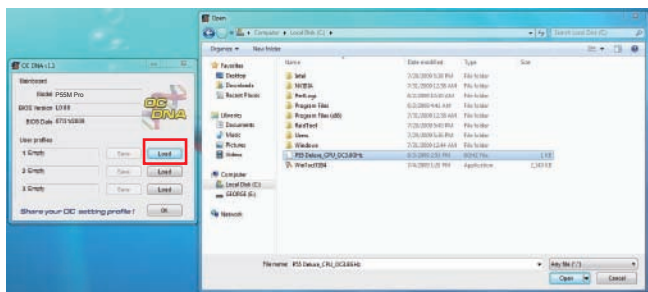
### 步骤 4

将“CPU\_OC3.8GHz”发送给其他朋友。



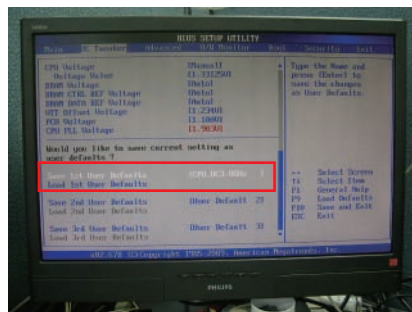
### 步骤 5

将朋友收到您的“CPU\_OC3.8GHz”设置文件后，他可以在 OC DNA 中按下“载入 (Load)”来载入“CPU\_OC3.8GHz”设置文件。



### 步骤 6

接著，朋友可以进入 BIOS OC Tweaker 菜单中，载入“CPU\_OC3.8GHz”设置文件作为他的 BIOS 超频设置。



到此，您已经成功将超频设置与朋友分享了！

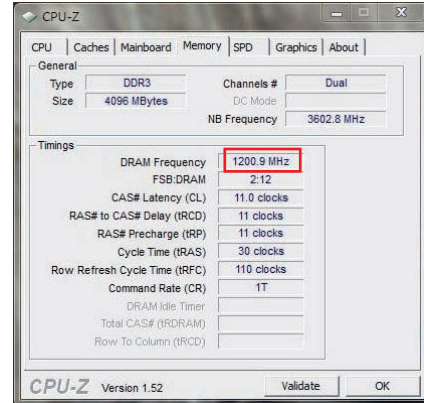
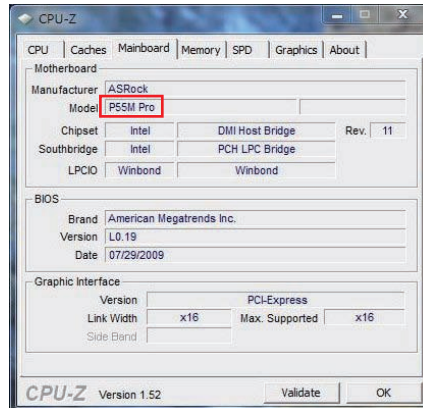
\*要使用 OC DNA，所有用户必须使用相同的主板与相同的 BIOS 版本。

# P55M Pro

Intel® P55 芯片组

ASRock®  
www.asrock.com

## 支持 DDR3 2400+

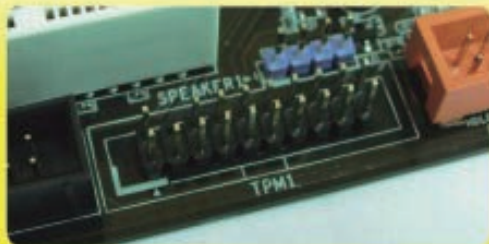


## C.C.O.

### Combo Cooler Option

提供灵活的选项，让您可使用两种不同的 CPU 散热器类型，分别是 Socket LGA 775\* 与 LGA 1156\*\*。

C.C.O. 可能不适用于所有 Socket 775 散热器。  
O 配合使用 Socket LGA 1156 CPU 散热器。



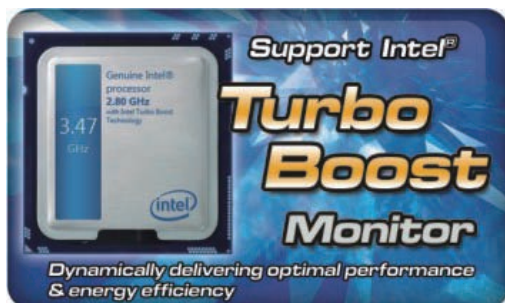
## 支持 TPM

### 可信任平台模组

保护您的工作环境！TPM 可提供增强的数据保护，更高级别的加密/解密安全性，以及平台的完整性

## 支持 Intel® Turbo Boost Monitor

动态实现最佳性能与能源效率



运作



闲置

# P55M Pro

Intel® P55 芯片组

ASRock®  
www.asrock.com



## 华擎即时开机功能 (Instant Boot)

华擎即时开机 (ASRock Instant Boot) 是华擎独家创新的功能。它以令人吃惊的速度完成系统开机, 比传统开机速度快十倍。对于家庭用户或办公电脑用户, 华擎即时开机 (ASRock Instant Boot) 功能还能够保持Windows操作系统的整洁以及低功耗运行! 详情如下:

<http://www.asrock.com/feature/InstantBoot/index.asp>

- \* 此功能仅适用于单个用户(未设定系统帐号和密码)。
- \* 开机时间取决于硬件配置。

快**10倍**, 开机仅需**4秒**到**Windows!**

ASRock YouTube

<http://tw.youtube.com/watch?v=BucljXZVxXo>



## 华擎 Instant Flash

华擎 Instant Flash 是由华擎独家开发的一项操作方便的 BIOS 更新工具。它内建于 Flash ROM 中, 可让您无需进入操作系统, 如 MS-DOS 或 Windows, 即可更新系统 BIOS。



### 特色

当您执行 ASRock Instant Flash 时, 该程序会自动侦测所有设备, 如 USB、硬盘或软驱, 以寻找适合您系统的 BIOS 设置。Instant Flash 程序只会列出应用于您主板型号的 BIOS 版本, 而不是给出您设备的所有 BIOS 设置。例如, 若您的设备保存了多块不同主板的多种 BIOS 设置, 但您只需要更新您的 P45 主板, Instant Flash 将只为您列出 P45 BIOS 版本。这一独特的功能可让您轻松选择合适的 BIOS 版本, 而不需要浏览所有数据再从中选择。



Instant Flash 只列出应用于您主板型号的 BIOS 版本。

简单



点击并开始更新!

快!