

880GM-LE

AMD 880G + SB710 芯片组

ASRock®
www.asrock.com



产品摘要 <<<

- 支持Phenom II X6 6核心处理器
- 通过ACC (高级时钟校准) 功能支持AMD OverDrive™ 系统调节
- 支持双通道DDR3 1800(超频)
- 集成AMD Radeon HD 4250显卡, DX10.1级别 iGPU, Shader Model 4.1, 最大共享显示内存 512MB
- 双VGA输出: 支持DVI-D和D-Sub接口
- 支持华擎超频调节器, 智能型能源节约器, Instant Boot, Instant Flash, OC DNA
- 支持 ErP/EuP
- 附赠: CyberLink DVD 套件 - OEM 与试用版; Creative Sound Blaster X-Fi MB - 试用版

规格更改时恕不预先通知 品牌和产品名称归各自公司所有。 不保证任何配置与产品实物规格相同。

详细规格 <<<<

规格尺寸	- Micro ATX规格: 9.6英寸 x 7.8英寸, 24.4厘米 x 19.8厘米
中央处理器	- 支持 Socket AM3 处理器: AMD Phenom™ II X4 / X3 / X2 (除了 920 / 940) / Athlon II X4 / X3 / X2 / Sempron 处理器 - 支持六核心处理器 - 通过ACC (高级时钟校准) 功能支持AMD OverDrive™ 系统调节 - 支持AMD Cool 'n' Quiet降温静音技术 - 前端总线2600 MHz (5.2 GT/s) - 支持自由超频技术 - 支持Hyper-Transport 3.0 (HT 3.0)技术
芯片	- 北桥: AMD 880G - 南桥: AMD SB710
内存	- 双通道DDR3内存技术 - 2 x DDR3 内存插槽 - 支持DDR3 1800(超频)/1600(超频)/1333/1066/800 non-ECC, un-buffered内存 - 系统内存最大容量: 8GB
扩充插槽	- 1 x PCI Express 2.0 x 16 插槽 (蓝色: x 16) - 1 x PCI Express 2.0 x 1 插槽 - 2 x PCI插槽 - 支持ATI™ Hybrid CrossFireX™
显卡	- 集成AMD Radeon HD 4250显卡 - DX10.1级别GPU, Shader Model 4.1 - 最大共享显示内存512MB - 双VGA输出: 通过独立显示控制器支持DVI-D和D-Sub接口 - 支持 Dual-link DVI, 最大分辨率达 2560x1600 @ 75Hz - 支持 D-Sub, 最大分辨率达 2048 x 1536 @ 85Hz - 通过 DVI 端口支持 HDCP 功能 - 通过 DVI 端口支持1080p蓝光光盘 (BD) / HD-DVD光盘高清晰播放
音效	- 5.1声道高保真音频 (ALC662 音频编解码器)
网络	- PCIE x 1 千兆网卡10/100/1000 Mb/s - Realtek RTL8111DL - 支持网络唤醒功能 (Wake-On-LAN)
背板I/O	I/O面板 - 1 x PS/2鼠标接口 - 1 x PS/2 键盘接口 - 1 x VGA/D-Sub接口 - 1 x VGA/DVI-D接口 - 6 x USB 2.0接口 - 1 x RJ-45 网卡接口LED指示灯 (ACT/LINK LED和SPEED LED) - HD音频插孔: 线性输入/前置喇叭/麦克风
板载接口	- 6 x SATAII接口 (3.0 Gb/s), 支持RAID (RAID 0, RAID 1, RAID 10 和JBOD), NCQ, AHCI和“热插拔”功能 - 1 x ATA133 IDE接口 (支持2 x IDE设备) - 1 x 软驱接口 - 1 x 红外线接口 - 1 x 打印机接口接针 - 1 x COM端口接针 - CPU/机箱/电源风扇接口 - 24针ATX电源接口 - 4针12V电源接口 - CD输入接针 - 前面板音频接口 - 3组USB 2.0针状接头 (支持6个USB 2.0接口)
BIOS特性	- 8Mb AMI Legal BIOS - 支持“即插即用” - 符合ACPI 1.1, 支持唤醒与自动开机 (Wake Up Events) - 支持免跳线 - 支持SMBIOS 2.3.1 - VCCM、NB (北桥芯片) 电压多功能调节器
支持光盘	- 驱动程序, 应用软件, 杀毒软件 (试用版), AMD OverDrive™ 工具, AMD LIVE!™ 3D 媒体浏览器, AMD Fusion - 华擎软件套装 (CyberLink DVD 套件 - OEM 与试用版; Creative Sound Blaster X-Fi MB - 试用版)
独家功能	- 华擎超频调节器 - 智能型能源节约器 - Instant Boot - 华擎 Instant Flash - 华擎 OC DNA - Hybrid Booster(安心超频技术): - CPU频率无段调节 - ASRock U-COP (华擎通用CPU过热保护技术) - Boot Failure Guard (B.F.G., 启动失败恢复技术)
硬件监控	- CPU 温度检测 - 机箱温度检测 - CPU/机箱/电源风扇转速计 - CPU静音风扇 - 电压实时监控: +12V, +5V, +3.3V, 核心电压
操作系统	- 支持Microsoft® Windows® 7 / 7 64-bit / Vista™ / Vista™ 64-bit / XP / XP Media Center / XP 64-bit
认证	- FCC, CE, WHQL - 支持 ErP/EuP (需要搭配支持 ErP/EuP 的电源供应器)
附件	- 快速安装指南, 支持光盘, I/O挡板 - ATA 133排线 - 2 x SATA数据线 (选购)

880GM-LE

AMD 880G + SB710 芯片组

ASRock
www.asrock.com



华擎 UCC (CPU开核)

世界首款AMD 880G 芯片组主板
支持CPU开核



AMD CPU Core X2/X3

X4

主板有了华擎独特的UCC芯片，简单点击在BIOS就可将CPU开核以享受即时的性能提升。

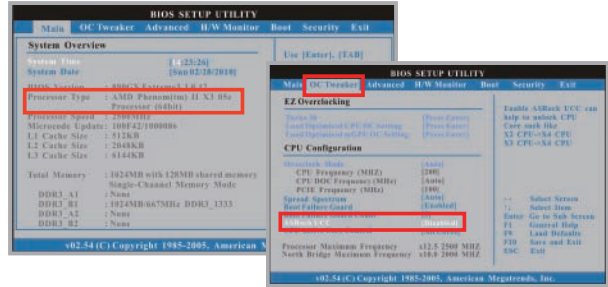
步骤 1

按下“F2”或“DEL”进入 BIOS。



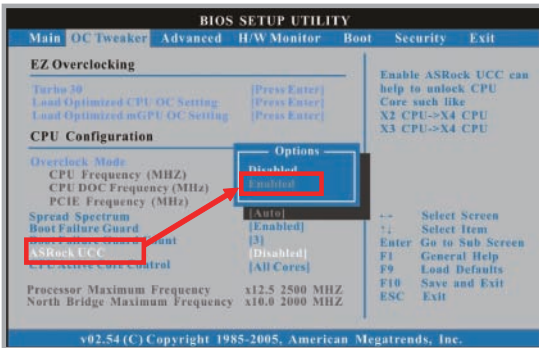
步骤 2

选择“OC Tweaker”页面，接着选择“ASRock UCC”选项！



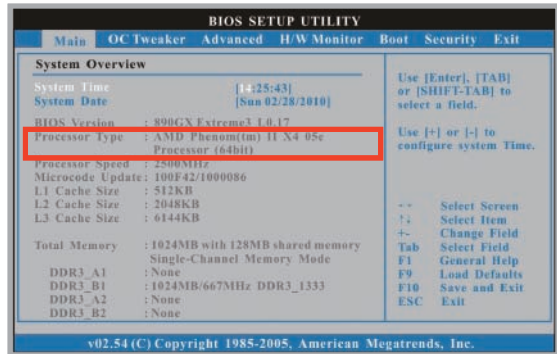
步骤 3

将“ASRock UCC”设置为 [Enabled]。
按下“F10”保存更改并退出。



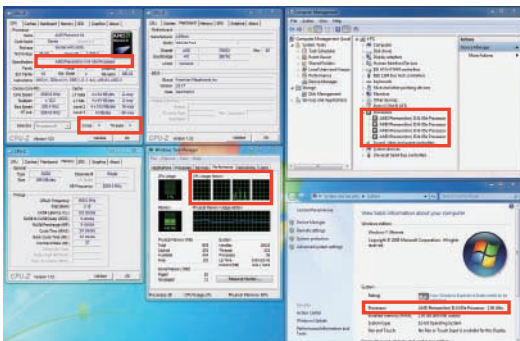
步骤 4

按下“F2”或“DEL”进入 BIOS。
在“Main”页面中将处理器类型解锁为“AMD Phenom II X4 05e”。



步骤 5

操作系统中的 CPU 信息



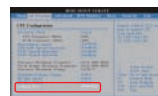
步骤 6

未开启与开启UCC

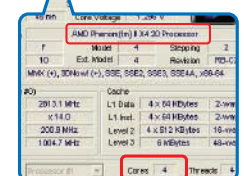
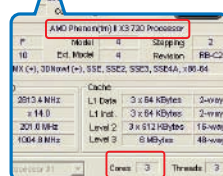
未开启UCC, 核心数: 3



在BIOS中开启UCC功能



开启UCC, 核心数: 4

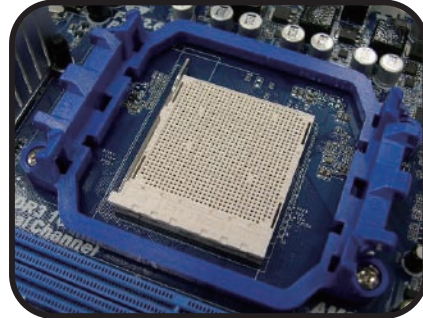


880GM-LE

AMD 880G + SB710 芯片组

ASRock
www.asrock.com

支持Phenom II X6 6核心处理器



ATI Radeon® HD4250 DirectX 10.1 的集成显卡

DirectX 10.1 的主要功能包括，支持更新的 Shader Model，改进的抗锯齿功能，更灵活的数据存取，以及更严格的规格，以获取更好的应用程序兼容性。

DirectX 10.1 抗锯齿



DirectX 10 –标准 MSAA：
树叶边缘没有抗锯齿，当它们运动时，会导致闪烁和表面不均。

DirectX 10.1 –阿尔法测试 MSAA：
树叶边缘平滑和抗锯齿，大大改善了图像质量。

功能	DirectX® 10	DirectX® 10.1
Shader Model	4	4.1
每 MRT 独立混合模式	No	Yes
像素覆盖蒙板	No	Yes
样本模式选择	No	Yes
立方体贴图阵列	No	Yes
Gather4	No	Yes
VS 输入	16	32
混合	INT8, FP16/32	INT8/16, FP16/32
过滤	FP16	FP32

880GM-LE

AMD 880G + SB710 芯片组

ASRock®
www.asrock.com



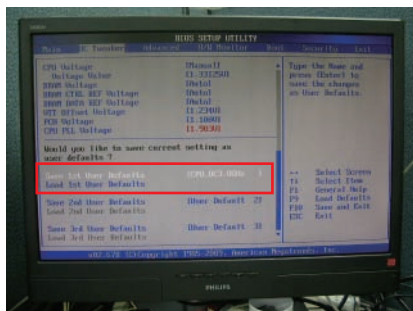
OC DNA

将您的超频设置保存为设置文件与好友分享。现在就试试 OC DNA 吧！

OC DNA 步骤

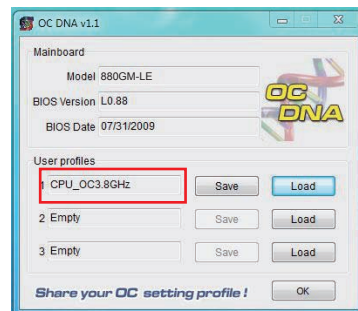
步骤 1

在 BIOS OC Tweaker 菜单中，保存您的 BIOS 超频设置作为 User Default。
(例如：我们将这个 User Default 设置命名为“CPU_OC3.8GHz”)



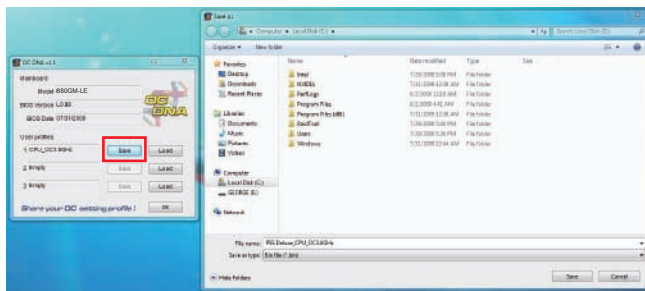
步骤 2

在操作系统中执行华擎 OC DNA，您会找到“CPU_OC3.8GHz”作为 User Profile 1。



步骤 3

按下“保存 (Save)”按钮将“CPU_OC3.8GHz”超频设置保存为一个设置文件。



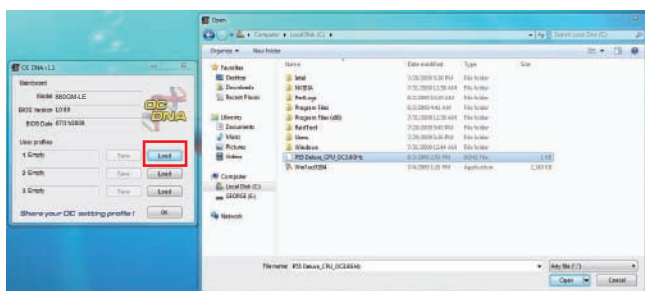
步骤 4

将“CPU_OC3.8GHz”发送给其他朋友。



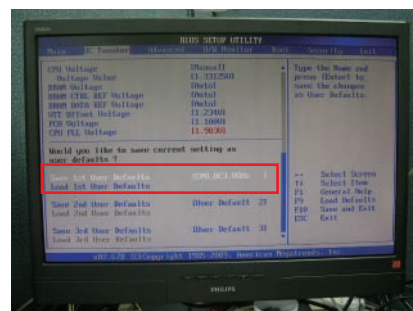
步骤 5

将朋友收到您的“CPU_OC3.8GHz”设置文件后，他可以在 OC DNA 中按下“载入 (Load)”来载入“CPU_OC3.8GHz”设置文件。



步骤 6

接著，朋友可以进入 BIOS OC Tweaker 菜单中，载入“CPU_OC3.8GHz”设置文件作为他的 BIOS 超频设置。



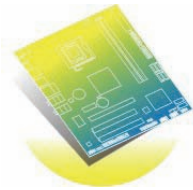
到此，您已经成功将超频设置与朋友分享了！

*要使用 OC DNA，所有用户必须使用相同的主板与相同的 BIOS 版本。

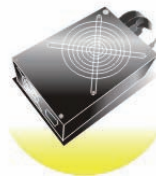
880GM-LE

AMD 880G + SB710 芯片组

ASRock®
www.asrock.com



支持 ErP/EuP 的主板



支持 ErP/EuP 的电源供应器



ErP/EuP 系统

ErP/EuP 是什么？

ErP/EuP，全称Energy Using Product（能耗产品），是欧盟用来定义完整系统耗电量的规定。随著目前电子产品的大量使用和普及，以及未来 20 到 30 年将持续增加的新的电子产品类型，欧盟决定建立一个有效的政策来解决能源消耗的问题。根据 ErP/EuP 的规定，一个完整系统在关机模式下的交流电总消耗必须在 1.00W 以下。



华擎即时开机功能 (Instant Boot)

华擎即时开机 (ASRock Instant Boot) 是华擎独家创新的功能。它以令人吃惊的速度完成系统开机，比传统开机速度快十倍。对于家庭用户或办公电脑用户，华擎即时开机 (ASRock Instant Boot) 功能还能够保持Windows操作系统的整洁以及低功耗运行！详情如下：

<http://www.asrock.com/feature/InstantBoot/index.asp>

- * 此功能仅适用于单个用户 (未设定系统帐号和密码)。
- * 开机时间取决于硬件配置。

快10倍，开机仅需4秒到Windows!

ASRock YouTube

<http://tw.youtube.com/watch?v=BucljXZVxXo>



华擎 Instant Flash

华擎 Instant Flash 是由华擎独家开发的一项操作方便的 BIOS 更新工具。它内建于 Flash ROM 中，可让您无需进入操作系统，如 MS-DOS 或 Windows，即可更新系统 BIOS。



特色

当您执行 ASRock Instant Flash 时，该程序会自动侦测所有设备，如 USB、硬盘或软驱，以寻找适合您系统的 BIOS 设置。Instant Flash 程序只会列出应用于您主板型号的 BIOS 版本，而不是给出您设备的所有 BIOS 设置。例如，若您的设备保存了多块不同主板的多种 BIOS 设置，但您只需要更新您的 P45 主板，Instant Flash 将只为您列出 P45 BIOS 版本。这一独特的功能可让您轻松选择合适的 BIOS 版本，而不需要浏览所有数据再从中选择。



Instant Flash 只列出应用于您主板型号的 BIOS 版本。

简单



点击并开始更新!

快!

880GM-LE

AMD 880G + SB710 芯片组

ASRock
www.asrock.com



CyberLink



CyberLink Power2Go 6.1 LE OEM

Power2Go 6 可让您刻录和备份视频、照片、音乐与数据到蓝光光碟与 DVD 光碟。

CyberLink MediaShow 4.1 SE OEM

照片与食品管理软件 MediaShow 可用来即时编辑视频和照片，创建幻灯片，并允许您直接将其发布到 YouTube 和 Flickr。

CyberLink PowerDVD 8.0 DTS 试用版

全球知名的 PowerDVD 8 DTS 可让您在 PC 上享受卓越的 DVD 电影播放品质。

CyberLink PowerDirector 8.0 试用版

PowerDirector – 视频编辑软件 – 可编辑包括 AVCHD 在内的高清视频，允许输出到 PSP iPod 及蓝光光盘。

CyberLink PowerBackup 2.5 试用版

PowerBackup 可备份您电脑中的珍贵数据。

Creative Sound Blaster X-Fi MB 试用版

Sound Blaster X-Fi MB 方案可为仅具备简单板载声卡的 PC 系统提供卓越的声音品质、特效及功能。对于游戏玩家来说，EAX® ADVANCED HD 4.0 通过其多环境渲染与混响模型技术，让您感受身临其境般更真实的 3D 游戏体验。