

770DE3L

AMD 770 + SB710 芯片组

ASRock
www.asrock.com

详细规格



产品摘要 <<<

- 支持Phenom II X6 6核心处理器
- 支持华擎 UCC - CPU 开核
- CPU 供电采用固态电容
- Hyper Transport 5200 MT/s
- 支持双通道DDR3 1800(OC)
- 支持 ATI™ Quad CrossFireX™ 和 CrossFireX™
- PCI-E千兆网卡
- 支持华擎 Instant Boot, Instant Flash, 超频调节器, 智能型能源节约器, OC DNA, 风扇多速控制
- 支持 ErP/EuP
- 附赠: CyberLink DVD 套件 - OEM 与试用版; Creative Sound Blaster X-Fi MB - 试用版

规格更改时恕不预先通知 品牌和产品名称归各自公司所有。 不保证任何配置与产品实物规格相同。

规格尺寸	- ATX 规格: 12.0-in x 7.5-in, 30.5 cm x 19.1 cm - CPU 供电采用固态电容
中央处理器	- 支持 Socket AM3 处理器: AMD Phenom™ II X6 / X4 / X3 / X2 (除了 920 / 940) 与 Athlon II X4 / X3 / X2 处理器 - 支持六核心处理器 - 支持高达140W的CPU - 支持华擎 UCC - CPU 开核 - 支持AMD Cool 'n' Quiet降温静音技术 - 前端总线2600 MHz (5.2 GT/s) - 支持自由超频技术 - 支持Hyper-Transport 3.0 (HT 3.0)技术
芯片	- 北桥: AMD 770 - 南桥: AMD SB710
内存	- 双通道DDR3内存技术 - 2 x DDR3 内存插槽 - 支持DDR3 1800(超频)/1600/1333/1066/800 non-ECC, un-buffered内存 - 系统内存最大容量: 8GB
扩充插槽	- 2 x PCI Express 2.0 x 16 插槽 (PCI-E2: x 16, PCI-E3: x 4) - 1 x PCI Express 2.0 x 1 插槽 - 3 x PCI 插槽 - 支持 ATI™ Quad CrossFireX™ 和 CrossFireX™
音效	- 5.1声道高保真音频 (VIA® VT1705音频编解码器)
网络	- PCI-E x 1 千兆网卡10/100/1000 Mb/s - Realtek RTL8111DL - 支持网络唤醒功能 (Wake-On-LAN)
背板I/O	I/O面板 - 1 x PS/2鼠标接口 - 1 x PS/2键盘接口 - 1 x 串行端口: COM1 - 6 x USB 2.0接口 - 1 x RJ-45 网卡接口LED指示灯 (ACT/LINK LED和 SPEED LED) - HD音频插孔: 线性输入/前置喇叭/麦克风
板载接口	- 6 x SATAII接口 (3.0 Gb/s), 支持RAID (RAID 0, RAID 1, RAID 10和JBOD), NCQ, AHCI和“热插拔”功能 - 1 x ATA133 IDE接口 (支持2 x IDE设备) - 1 x 软驱接口 - 1 x 红外线接口 - 1 x HDMI SPDIF 接头 - 1 x 电源 LED 接口 - CPU/机箱/电源风扇接口 - 24针ATX电源接口 - 8针12V电源接口 - CD输入接口 - 前面板音频接口 - 3 x USB 2.0接口 (支持6 x USB 2.0接口)
BIOS特性	- 8Mb AMI Legal BIOS - 支持“即插即用” - 符合ACPI 1.1, 支持唤醒与自动开机 (Wake Up Events) - 支持免跳线 - 支持SMBIOS 2.3.1 - CPU VID电压多功能调节器
支持光盘	- 驱动程序, 应用软件, 杀毒软件 (试用版), AMD OverDrive™ 工具, 华擎软件套装 (CyberLink DVD 套件 - OEM 与试用版; Creative Sound Blaster X-Fi MB - 试用版)
独家功能	- 华擎超频调节器 - 智能型能源节约器 - Instant Boot - 华擎 Instant Flash - 华擎 OC DNA - Hybrid Booster(安心超频技术): - CPU频率无段调节 - ASRock U-COP (华擎通用CPU过热保护技术) - Boot Failure Guard (B.F.G., 启动失败恢复技术)
硬件监控	- CPU温度检测 - 机箱温度检测 - CPU/机箱/电源风扇转速计 - CPU静音风扇 - CPU/机箱/电源风扇多速控制 - 电压实时监控: +12V, +5V, +3.3V, 核心电压
操作系统	- 支持Microsoft® Windows® 7 / 7 64-bit / Vista™ / Vista™ 64-bit / XP / XP 64-bit
认证	- FCC, CE, WHQL - 支持 ErP/EuP (需要搭配支持 ErP/EuP 的电源供应器)
附件	- 快速安装指南, 随机支持光盘, I/O挡板 - 2 x SATA数据线 (选购)

770DE3L

AMD 770 + SB710 芯片组

ASRock®
www.asrock.com



未開啟UCC, 核心數: 4

Screenshot of CPU-Z software showing system information for a processor with 4 cores. The 'Cores' field is highlighted with a red box and shows 'Cores: 4' and 'Threads: 4'. The processor is identified as an AMD Phenom II X4 880T Processor.

Code Name	TK060	Brand ID	0	Processor	2
Package	Socket AM3 (938)	Technology	45 nm	Core Voltage	1.320 V
Description	AMD Phenom II X4 880T Processor				
Family	Model	A	Stepping	B	
Ext. Family	10	Ext. Model	A	Revision	
Instructions	MMX, SSE, SSE2, SSE3, SSE4, SSE4.1, SSE4.2, SSE4.3, SSE4.4, SSE4.5, SSE4.6, SSE4.7, SSE4.8, SSE4.9, SSE4.10, SSE4.11, SSE4.12, SSE4.13, SSE4.14, SSE4.15, SSE4.16, SSE4.17, SSE4.18, SSE4.19, SSE4.20, SSE4.21, SSE4.22, SSE4.23, SSE4.24, SSE4.25, SSE4.26, SSE4.27, SSE4.28, SSE4.29, SSE4.30, SSE4.31, SSE4.32, SSE4.33, SSE4.34, SSE4.35, SSE4.36, SSE4.37, SSE4.38, SSE4.39, SSE4.40, SSE4.41, SSE4.42, SSE4.43, SSE4.44, SSE4.45, SSE4.46, SSE4.47, SSE4.48, SSE4.49, SSE4.50, SSE4.51, SSE4.52, SSE4.53, SSE4.54, SSE4.55, SSE4.56, SSE4.57, SSE4.58, SSE4.59, SSE4.60, SSE4.61, SSE4.62, SSE4.63, SSE4.64, SSE4.65, SSE4.66, SSE4.67, SSE4.68, SSE4.69, SSE4.70, SSE4.71, SSE4.72, SSE4.73, SSE4.74, SSE4.75, SSE4.76, SSE4.77, SSE4.78, SSE4.79, SSE4.80, SSE4.81, SSE4.82, SSE4.83, SSE4.84, SSE4.85, SSE4.86, SSE4.87, SSE4.88, SSE4.89, SSE4.90, SSE4.91, SSE4.92, SSE4.93, SSE4.94, SSE4.95, SSE4.96, SSE4.97, SSE4.98, SSE4.99, SSE4.100				
Cache (Core 0)	Cache				
Core Speed	3000.0 MHz	L1 Data	4 x 64 Kbytes	2-way	
Multiplier	x 15.0	L1 Inst.	4 x 64 Kbytes	2-way	
Bus Speed	2000.0 MHz	Level 2	4 x 512 Kbytes	16-way	
HT Link	2000.0 MHz	Level 3	0 Kbytes	16-way	
Selection	Processor #1	Cores	4	Threads	4

開啟UCC, 核心數: 6

Screenshot of CPU-Z software showing system information for a processor with 6 cores. The 'Cores' field is highlighted with a red box and shows 'Cores: 6' and 'Threads: 6'. The processor is identified as an AMD Phenom II X6 1090T Processor.

Code Name	TK060	Brand ID	0	Processor	2
Package	Socket AM3 (938)	Technology	45 nm	Core Voltage	1.320 V
Description	AMD Phenom II X6 1090T Processor				
Family	Model	A	Stepping	B	
Ext. Family	10	Ext. Model	A	Revision	
Instructions	MMX, SSE, SSE2, SSE3, SSE4, SSE4.1, SSE4.2, SSE4.3, SSE4.4, SSE4.5, SSE4.6, SSE4.7, SSE4.8, SSE4.9, SSE4.10, SSE4.11, SSE4.12, SSE4.13, SSE4.14, SSE4.15, SSE4.16, SSE4.17, SSE4.18, SSE4.19, SSE4.20, SSE4.21, SSE4.22, SSE4.23, SSE4.24, SSE4.25, SSE4.26, SSE4.27, SSE4.28, SSE4.29, SSE4.30, SSE4.31, SSE4.32, SSE4.33, SSE4.34, SSE4.35, SSE4.36, SSE4.37, SSE4.38, SSE4.39, SSE4.40, SSE4.41, SSE4.42, SSE4.43, SSE4.44, SSE4.45, SSE4.46, SSE4.47, SSE4.48, SSE4.49, SSE4.50, SSE4.51, SSE4.52, SSE4.53, SSE4.54, SSE4.55, SSE4.56, SSE4.57, SSE4.58, SSE4.59, SSE4.60, SSE4.61, SSE4.62, SSE4.63, SSE4.64, SSE4.65, SSE4.66, SSE4.67, SSE4.68, SSE4.69, SSE4.70, SSE4.71, SSE4.72, SSE4.73, SSE4.74, SSE4.75, SSE4.76, SSE4.77, SSE4.78, SSE4.79, SSE4.80, SSE4.81, SSE4.82, SSE4.83, SSE4.84, SSE4.85, SSE4.86, SSE4.87, SSE4.88, SSE4.89, SSE4.90, SSE4.91, SSE4.92, SSE4.93, SSE4.94, SSE4.95, SSE4.96, SSE4.97, SSE4.98, SSE4.99, SSE4.100				
Cache (Core 0)	Cache				
Core Speed	3000.0 MHz	L1 Data	6 x 64 Kbytes	2-way	
Multiplier	x 15.0	L1 Inst.	6 x 64 Kbytes	2-way	
Bus Speed	2000.0 MHz	Level 2	6 x 512 Kbytes	16-way	
HT Link	2000.0 MHz	Level 3	0 Kbytes	16-way	
Selection	Processor #1	Cores	6	Threads	6

* 此增強方式的成功率取決於各 CPU.

* CPU 開核的技術實現可能因不同型號而異.

Multi SPEED Fan Control



您可在 BIOS 或 OC Tuner 中從 level 1 到 level 10 逐級調整風扇速度，以獲得最理想的速度。

770DE3L

AMD 770 + SB710 芯片组

ASRock®
www.asrock.com



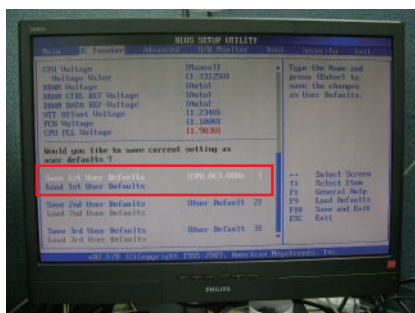
OC DNA

将您的超频设置保存为设置文件与好友分享。现在就试试 OC DNA 吧！

OC DNA 步骤

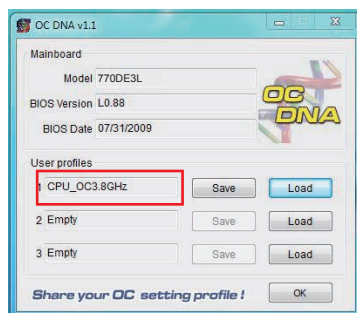
步骤 1

在 BIOS OC Tweaker 菜单中，保存您的 BIOS 超频设置作为 User Default。
(例如：我们将这个 User Default 设置命名为“CPU_OC3.8GHz”)



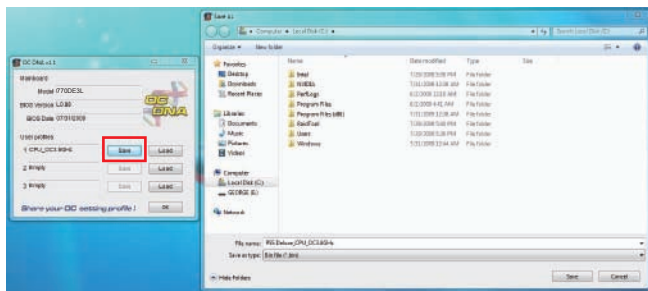
步骤 2

在操作系统中执行华擎 OC DNA，您会找到“CPU_OC3.8GHz”作为 User Profile 1。



步骤 3

按下“保存 (Save)”按钮将“CPU_OC3.8GHz”超频设置保存为一个设置文件。



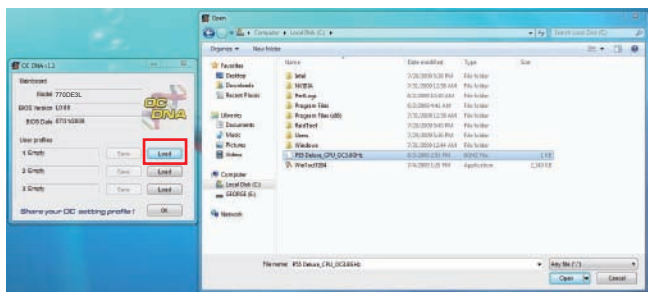
步骤 4

将“CPU_OC3.8GHz”发送给其他朋友。



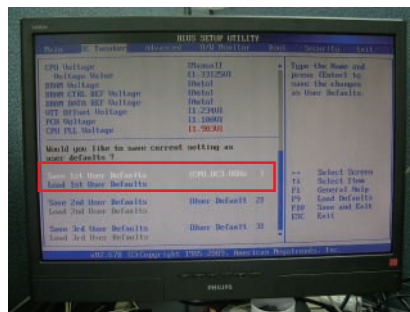
步骤 5

将朋友收到您的“CPU_OC3.8GHz”设置文件后，他可以在 OC DNA 中按下“载入 (Load)”来载入“CPU_OC3.8GHz”设置文件。



步骤 6

接著，朋友可以进入 BIOS OC Tweaker 菜单中，载入“CPU_OC3.8GHz”设置文件作为他的 BIOS 超频设置。



到此，您已经成功将超频设置与朋友分享了！

*要使用 OC DNA，所有用户必须使用相同的主板与相同的 BIOS 版本。

770DE3L

AMD 770 + SB710 芯片组

ASRock
www.asrock.com



华擎即时开机功能 (Instant Boot)

华擎即时开机 (ASRock Instant Boot) 是华擎独家创新的功能。它以令人吃惊的速度完成系统开机, 比传统开机速度快十倍。对于家庭用户或办公电脑用户, 华擎即时开机 (ASRock Instant Boot) 功能还能够保持Windows操作系统的整洁以及低功耗运行! 详情如下:

<http://www.asrock.com/feature/InstantBoot/index.asp>

- * 此功能仅适用于单个用户(未设定系统帐号和密码)。
- * 开机时间取决于硬件配置。

快**10倍**, 开机仅需**4秒**到**Windows!**

ASRock YouTube

<http://tw.youtube.com/watch?v=BucljXZVxXo>



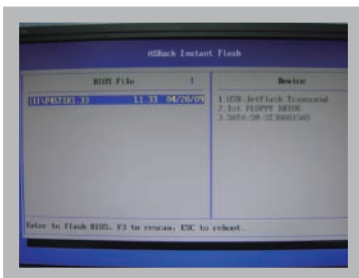
华擎 Instant Flash

华擎 Instant Flash 是由华擎独家开发的一项操作方便的 BIOS 更新工具。它内建于 Flash ROM 中, 可让您无需进入操作系统, 如 MS-DOS 或 Windows, 即可更新系统 BIOS。



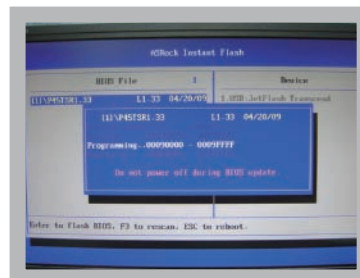
特色

当您执行 ASRock Instant Flash 时, 该程序会自动侦测所有设备, 如 USB、硬盘或软驱, 以寻找适合您系统的 BIOS 设置。Instant Flash 程序只会列出应用于您主板型号的 BIOS 版本, 而不是给出您设备的所有 BIOS 设置。例如, 若您的设备保存了多块不同主板的多种 BIOS 设置, 但您只需要更新您的 P45 主板, Instant Flash 将只为您列出 P45 BIOS 版本。这一独特的功能可让您轻松选择合适的 BIOS 版本, 而不需要浏览所有数据再从中选择。



Instant Flash 只列出应用于您主板型号的 BIOS 版本。

简单



点击并开始更新!

快!

770DE3L

AMD 770 + SB710 芯片组

ASRock
www.asrock.com



CyberLink



CyberLink Power2Go 6.1 LE OEM

Power2Go 6 可让您刻录和备份视频、照片、音乐与数据到蓝光光碟与 DVD 光碟。

CyberLink MediaShow 4.1 SE OEM

照片与食品管理软件 MediaShow 可用来即时编辑视频和照片，创建幻灯片，并允许您直接将其发布到 YouTube 和 Flickr。

CyberLink PowerDVD 8.0 DTS 试用版

全球知名的 PowerDVD 8 DTS 可让您在 PC 上享受卓越的 DVD 电影播放品质。

CyberLink PowerDirector 8.0 试用版

PowerDirector – 视频编辑软件 – 可编辑包括 AVCHD 在内的高清视频，允许输出到 PSP iPod 及蓝光光盘。

CyberLink PowerBackup 2.5 试用版

PowerBackup 可备份您电脑中的珍贵数据。

Creative Sound Blaster X-Fi MB 试用版

Sound Blaster X-Fi MB 方案可为仅具备简单板载声卡的 PC 系统提供卓越的声音品质、特效及功能。对于游戏玩家来说，EAX® ADVANCED HD 4.0 通过其多环境渲染与混响模型技术，让您感受身临其境般更真实的 3D 游戏体验。